

Stil ist keine Frage des Geldes. Sondern des Geschmacks.

Ihre Kunden sind anspruchsvoll? Deshalb sind wir es auch – und produzieren als einziges Unternehmen edle Chrombügel „made in Germany“. Im reduziert-eleganten Design, aus hochwertigsten Materialien, mit durchdachten Funktionalitäten und vor allem: zu einem besonders attraktiven Preis. Ermöglichen Sie Ihren Kunden, was sie sich wünschen: ihren hohen Designanspruch auch im Kleiderschrank ausleben zu können.

MAWA Opticrome.
So einfach geht mehr Glanz im Kleiderschrank.

Style is not a question of money. It is a question of taste.

Your customers are demanding? That's why we are too - and are the only company to produce luxury chrome coat hangers „made in Germany“. With a reduced, elegant design, made of the highest quality materials, with well thought out functions, and above all: at a particularly attractive price. Give your customers what they want: to be able to live out their high design standards even in the wardrobe.

MAWA Opticrome.
An easy way to add more sparkle to your wardrobe.

Was MAWA Opticrome so interessant für Ihre Kunden und Ihren Umsatz macht? Setzen Sie sich mit uns in Verbindung:

What makes MAWA Opticrome so interesting for your customers and your turnover? Get in touch with us:

Ihr Ansprechpartner

Your contact person

Frau/Ms Cornelia Kaiser
Key Account Manager Export
kaiser@mawa.de

Frau/Ms Gabriele Kaiser
Key Account Manager Inland
g.kaiser@mawa.de



MAWA GmbH

Hohenwarter Straße 100
D-85276 Pfaffenhofen/Ilm
Germany

Phone +49 (0) 8441 800-0
Fax +49 (0) 8441 764-21

E-Mail info@mawa.de
Internet www.mawa.de



SKIN friendly



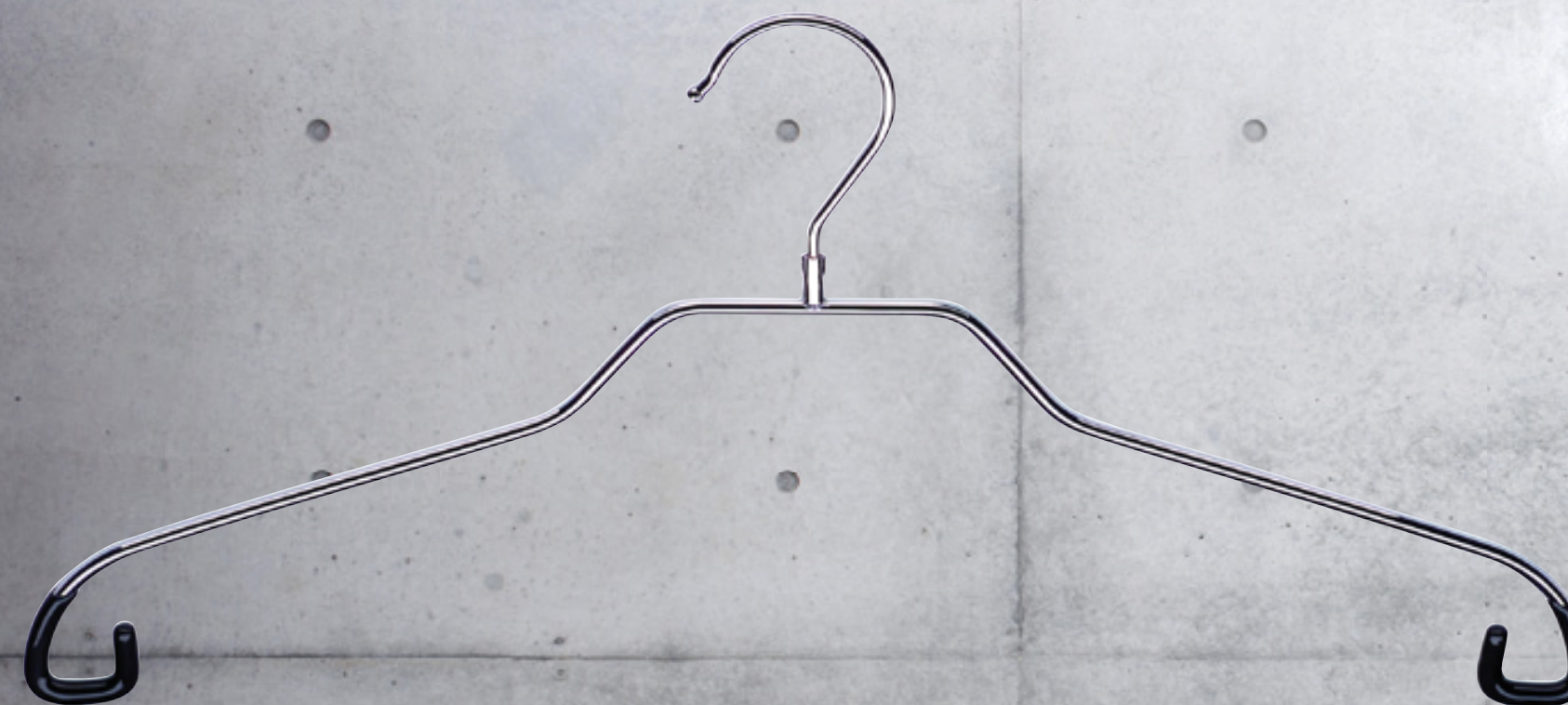
ECO friendly



MAWA Opticrome – Chrom-Bügel für den Kleiderschrank
MAWA Opticrome – chrome hangers for your wardrobe

Das Design: First Class. Der Preis: Economy.

*The design: First Class.
The price: Economy.*



Hangers for clever people

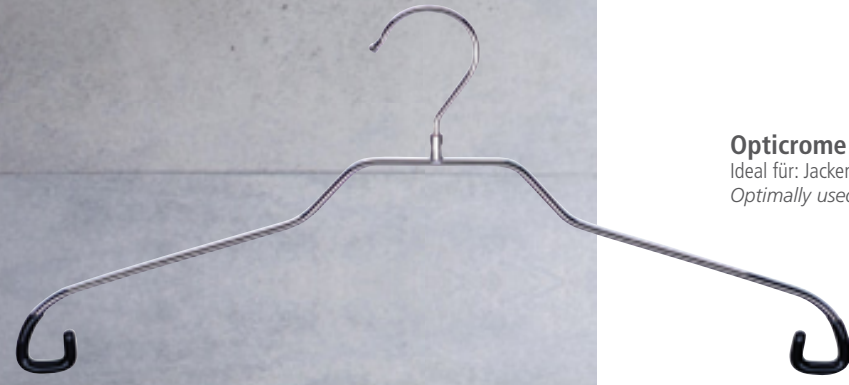


Hangers for clever people

**Ein Sortiment, mit dem Sie glänzen. Vor allem Ihr Umsatz.
MAWA Opticrome – ein Hingucker in jedem Kleiderschrank.**

*A range which makes you shine. Above all your turnover.
MAWA Opticrome – an eye-catcher in every wardrobe.*

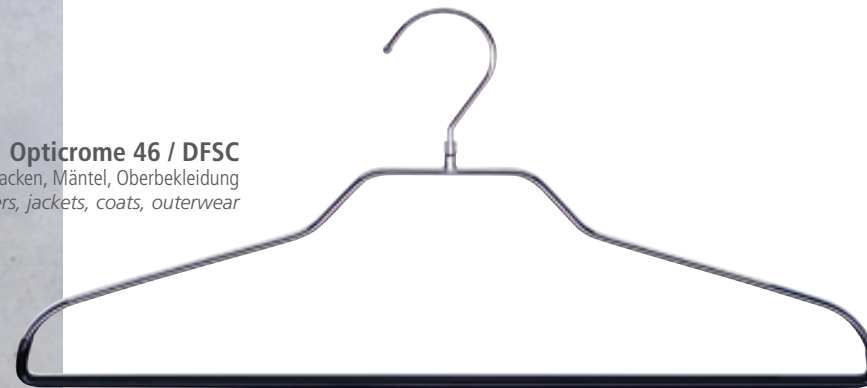
Opticrome 46 / DFC
Ideal für: Jacken, leichtere Mäntel, Hemden
Optimally used for jackets, light coats, shirts



Opticrome 41 / DFC
Ideal für: Röcke, Kostüme, Oberbekleidung, leichtere Mäntel und Jacken
Optimally used for skirts, coat and skirt, outerwear, light coats and jackets



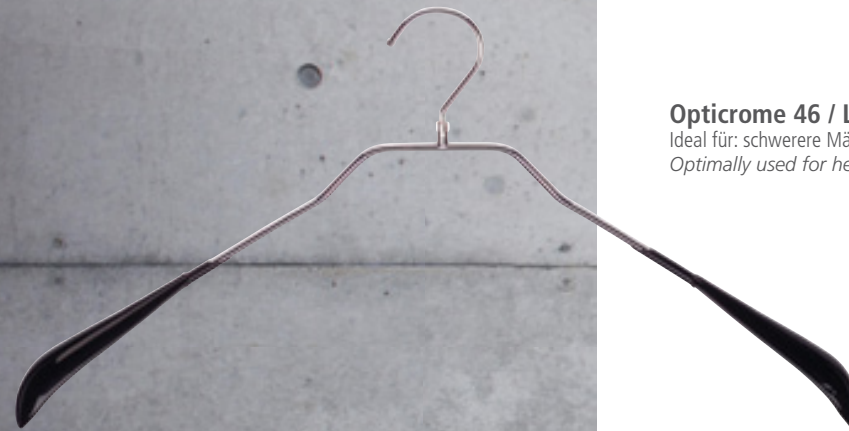
Opticrome 46 / DFSC
Ideal für: Anzüge, Hosen, Jacken, Mäntel, Oberbekleidung
Optimally used for suits, trousers, jackets, coats, outerwear



Opticrome 41 / DFSC
Ideal für: Kostüme, Hosen, Jacken, Oberbekleidung
Optimally used for coat and skirt, trousers, jackets, outerwear



Opticrome 46 / LC
Ideal für: schwerere Mäntel, Jacken, Oberbekleidung
Optimally used for heavy coats, jackets, outerwear



Opticrome 42 / LC
Ideal für: schwerere Mäntel, Jacken, Oberbekleidung
Optimally used for heavy coats, jackets, outerwear



KH 35 – unisex
Ideal für: Hosen, Tücher, Schals
Optimally used for trousers, shawls, scarves



G1 – unisex
Ideal für: Accessoires, Tücher und Schals, Gürtel, Schuhe
Optimally used for accessories, shawls and scarves, belts, shoes



Standardausführung Schwarz. Auch in Weiß und Silber erhältlich.
Standard design black. Also available in white and silver.

**Nachhaltiges Handeln ist für uns kein Trend.
Sondern ein Grundsatz.**

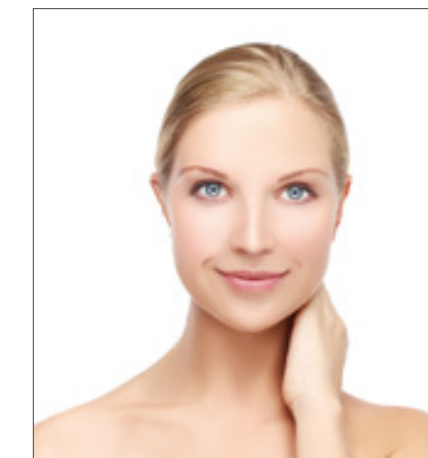
*For us, sustainable treatment is not a trend.
It is a principle.*



ECO friendly

ECO friendly

Mit ECOfriendly steht MAWA zu seiner Verantwortung und leistet seinen Beitrag zur Nachhaltigkeit in der Herstellung der Kleiderbügel.
With ECOfriendly, MAWA fulfils its responsibility and makes a contribution to sustainability in the manufacture of coat hangers.



SKIN friendly

SKIN friendly

MAWA Kleiderbügel und Accessoires sind frei von Giftstoffen und gesundheitsschädlichen Substanzen wie Schwermetalle, Formaldehyd und Phthalaten.
MAWA coat hangers and accessories are free from toxins and substances which are harmful to health, such as heavy metals, formaldehyde and phthalates.